

VAPEO STOP REFLEX 3.00m

ÉCRAN PARE VAPEUR INTÉRIEUR - ROULEAU DE 150 m²

EN 13984

DESCRIPTION

Complexe souple de deux couches de polyéthylène hautement résistant mécaniquement avec grille de renforcement. Ce complexe extrêmement robuste, freine fortement la diffusion de vapeur d'eau et est étanche à l'air pour une bonne imperméabilité des parois.

La face supérieure est métallisée pour obtenir une réflectivité du rayonnement. Cette réflectivité de la paroi permet un gain thermique lorsqu'elle associée à une lame d'air immobile entre le pare-vapeur et le parement.

APPLICATION

Utilisation en pare vapeur continu pour parois verticales en maisons ossature bois ou sous rampants de toitures. Evite les problèmes de condensation au sein de la paroi ou dans l'isolation de celle-ci.

Permet une réalisation étanche à l'air de la paroi pour son optimisation thermique.

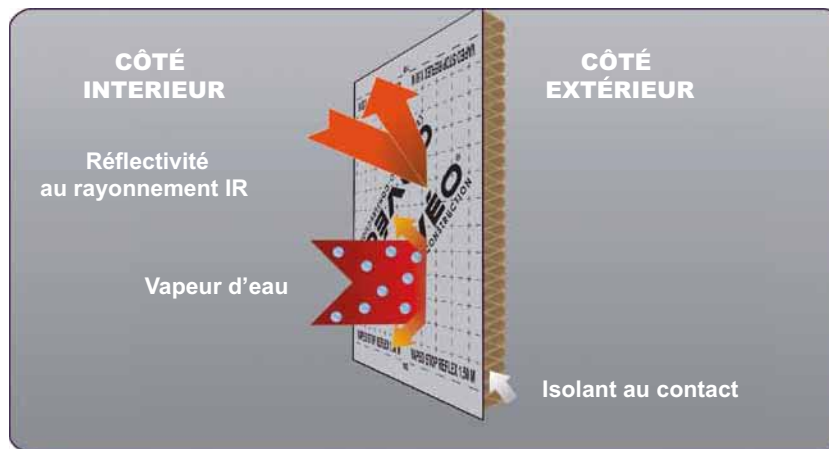
MISE EN OEUVRE

Conforme au DTU 31-2 et CPT 35-60.

En pose tendue sur les éléments d'ossature bois par agrafage. Il convient d'assurer la continuité du film pare vapeur en prenant un soin particulier dans les raccords entre lés, les raccords aux éléments porteurs et les passages de gaines techniques.

On suivra pour cela les recommandations d'usages de la gamme d'adhésifs complémentaires Coveo.

Le recouvrement minimal entre lés est de 5 cm.



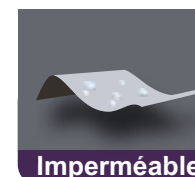
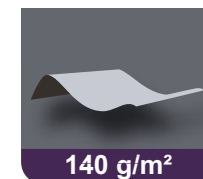
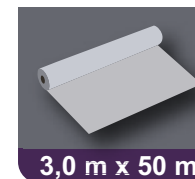
CARACTÉRISTIQUES TECHNIQUES

Caractéristiques essentielles	Performance			Spécifications techniques harmonisées
	Unités	Valeurs nominales	Tolérance	
Propriétés de transmission de la vapeur d'eau	[m]	180	-50 / +50	EN 12572 EN 1931
Réaction au feu	[classe]	E	-	EN 13501-1 EN 11925-2
Résistance à la pénétration de l'eau	[classe]	Conforme	-	EN 1928
Caractéristique de perméance (Sd)	[m]	180	-50 / +50	EN 1931
Résistance à l'impact	-	npd	-	EN 12691
Résistance des recouvrements	[N]	npd	-	EN 12317-2
Force de tension maximum Longitudinale / Transversale	[N/50mm]	>270 / >240	-	EN 12311-2 EN 13859-1
Résistance à la déchirure Longitudinale / Transversale	[N]	>160 / >160	-	EN 12310-2 EN 13859-1
Résistance aux alcalins	-	npd	-	EN 13984 EN 12311-2
Durabilité de la résistance à la vapeur lors du vieillissement	-	Conforme	-	EN 1296 EN 1931

DOP n° PFP10FR001

DÉCLARATIONS

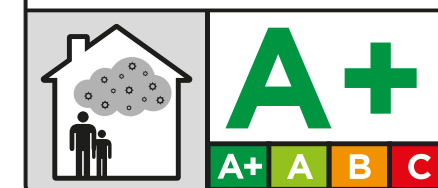
[HTTP://WWW.COVEO.FR/DOP/DOP-PFP10FR001.pdf](http://www.coveo.fr/DOP/DOP-PFP10FR001.pdf)



CODE ARTICLE : VAPEOR.01



ÉMISSIONS DANS L'AIR INTÉRIEUR*



*Information sur le niveau d'émission de substances volatiles dans l'air intérieur, présentant un risque de toxicité par inhalation sur une échelle de classe allant de A+ (très faibles émissions) à C (fortes émissions)

COVÉO
LE PACTE ECO-CONSTRUCTION
www.coveo.fr
une marque d'IMERYS Toiture

10 rue du Château d'Eau BP 60060 69543 Champagne au Mont d'Or
Tél : 04 72 52 02 72 - Fax : 04 72 17 08 54

VAPEO STOP 3.00m
REFLEX

LABO 1390



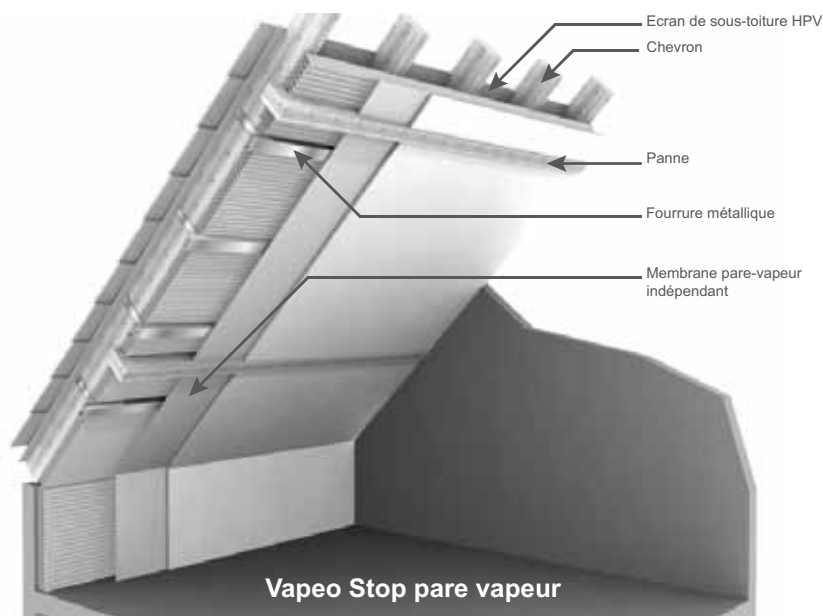
3 760189 118014 2

VAPEO STOP

Mise en oeuvre de la membrane pare-vapeur.

APPLICATION

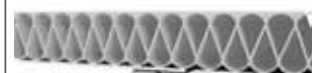
Utilisation en pare vapeur continu pour parois verticale en maisons ossature bois ou sous rampants de toitures.



MISE EN OEUVRE

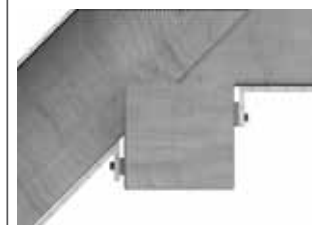
Le film pare vapeur Vapeo Stop doit être placé de manière continue du côté intérieur du local chauffé, entre l'isolation et le revêtement intérieur. Le pare vapeur doit être posé dans toutes les zones chauffées du bâtiment chauffé. Le pare vapeur doit être posé tendu entre les éléments d'ossature bois par agrafage.

ÉTAPE 1



Recouvrement entre Lés avec adhésif Coveo.
Il convient d'assurer la continuité du film pare vapeur en prenant un soin particulier dans les raccords entre lés.
Pour cela assurer un recouvrement minimal de 5 cm et utiliser le ruban adhésif Coveo pour les raccords entre lés.

ÉTAPE 2



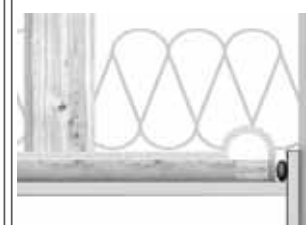
Raccordement à une panne : Utilisation de mastic colle. Avec contre latte clouée.

ÉTAPE 3

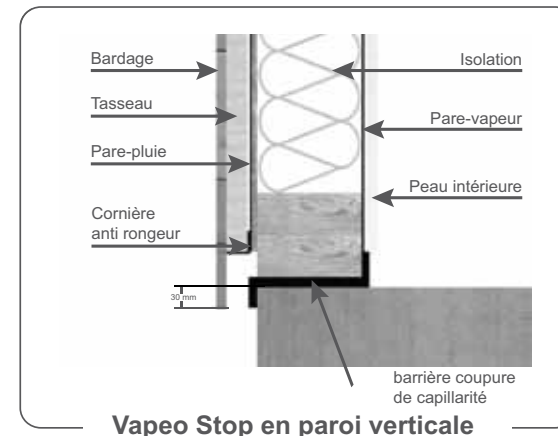


Passage de gaine d'extraction : Utilisation de l'adhésif Covéo.

ÉTAPE 4



Raccord avec paroi : Utilisation de mastic colle et contre latte.
Laisser un peu de «jeu» pour pouvoir tendre le pare vapeur.



La continuité est impérative en périphérie au raccord avec des éléments, porteurs : mur pignon, passage d'une panne ou chevron, ainsi qu'au pourtour d'une menuiserie.
Utiliser le mastic colle Coveo à l'aide d'une contre latte pour une étanchéité à l'air optimale (plus de détails sont fournis dans la notice technique de la gamme d'adhésifs Coveo).
Un soin particulier sera appliqué au passage des gaines techniques pour assurer l'étanchéité à l'air de la pénétration. Utiliser le ruban Adhésif souple Coveo.

COVÉO
LE PACTE ECO-CONSTRUCTION

www.coveo.fr
une marque d'IMERYS Toiture