

ODHEO STOP UV 2000 1.50m

ÉCRAN PARE PLUIE POUR BARDAGE À CLAIRE-VOIE - ROULEAU DE 75m²

EN 13859-2

DESCRIPTION

Complexe souple composé de deux couches de polyester non tissé associées à une enduction polyuréthane, hautement résistant mécaniquement, étanche à l'eau, à l'air et hautement perméable à la vapeur d'eau. L'enduction de l'ODHEO STOP UV 2000 est stabilisée aux UV et permet la mise en oeuvre derrière un bardage à claire-voie.

APPLICATION

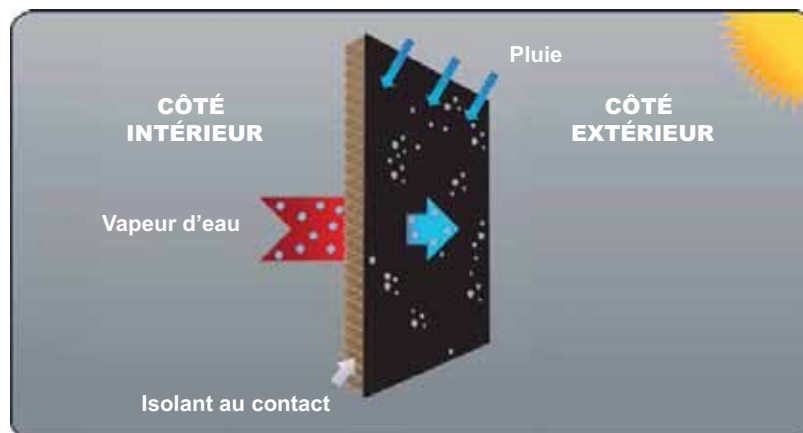
Usage en partie verticale pour la protection aux intempéries et à l'air, des isolants utilisés derrière un bardage vertical notamment en maison ossature bois. Pour un bardage à claire-voie, les joints doivent être < ou égaux à 30 mm et la proportion de joints par rapport à la surface totale < ou égale à 30%.

MISE EN OEUVRE

En pose tendue sur les montants de l'ossature bois ou sur panneau de contreventement en bois ou particules de bois.

Une lame d'air de ventilation effective supérieure à 2 cm doit être créée entre le bardage et le pare pluie Odheo Stop.

Le recouvrement horizontal entre lés est au moins de 5 cm.



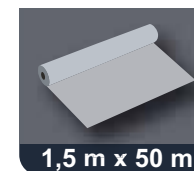
CARACTÉRISTIQUES TECHNIQUES

Caractéristiques essentielles	Performance				Spécifications techniques harmonisées
	Unités	Valeurs nominales	Tolérance		
Propriétés de transmission de la vapeur d'eau	[m]	0,1	-0,05 / +0,05		EN 12572 EN 1931
Réaction au feu	[classe]	E	-	-	EN 13501 EN 11925-2
Résistance à la pénétration de l'eau	[classe]	W1	-	-	EN 1928 EN 13111
Force de tension maximum Longitudinale / Transversale	[classe]	W1	-	-	EN 13859-2 Annexe C
Force de tens. max. après vieillissement artificiel L / T	[N/50mm]	380 / 420	-60 / -80	+60 / +80	EN 12311-1 EN 13859-2
Résistance à la trac. max. après vieillissement artificiel L / T	[N/50mm]	340 / 380	-60 / -80	+80 / +100	EN 13859-2 Annexe C
Allongement Longitudinal / Transversal	[%]	40 / 55	-20 / -25	+20 / +20	EN 12311-1 EN 13859-2
Allongement après vieillissement artificiel L / T	[%]	35 / 50	+20 / +20	+20 / +25	EN 13859-2 Annexe C
Résistance à la déchirure Longitudinale / Transversale	[N]	220 / 210	-60 / -50	+80 / +60	EN 12310-1 EN 13859-2
Flexibilité à basse température	[°C]	-30	-	-	EN 1109 EN 495-5

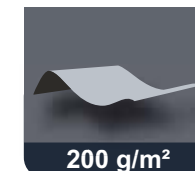
DOP n° PFM57FR008

DÉCLARATIONS

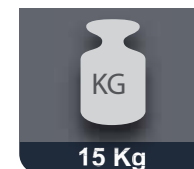
[HTTP://WWW.COVEO.FR/DOP/DOP-PFM57FR008.pdf](http://www.coveo.fr/DOP/DOP-PFM57FR008.pdf)



1,5 m x 50 m



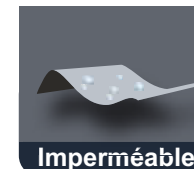
200 g/m²



15 Kg



2 couches

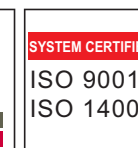
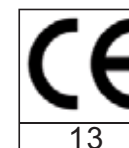


Imperméable



Extérieur

CODE ART. ODHEOUV.02



COVÉO
LE PACTE ECO-CONSTRUCTION
www.coveo.fr

une marque d'IMERYS Toiture
10 rue du Château d'Eau

BP 60060 69543 Champagne au Mont d'Or
Tél : 04 72 52 02 72 - Fax : 04 72 17 08 54

LABO 1390

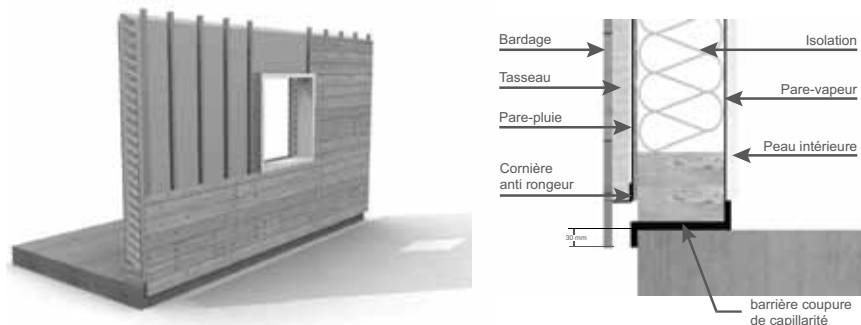


3 760189 182153

ODHEO STOP
UV 2000 1.50m

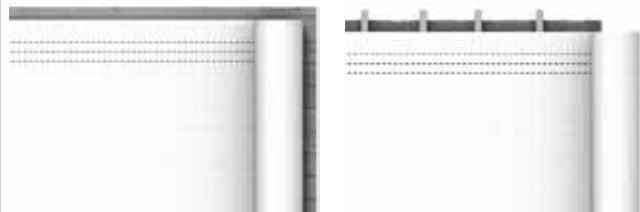
ODHEO STOP

Mise en oeuvre du Pare Pluie Odheo Stop : Ecran respirant pour application verticale en paroi ossature bois derrière un bardage .



Le pare pluie Odheo Stop est utilisé en face arrière d'un bardage bois pour protéger l'isolant des pénétrations d'eau.

ÉTAPE 1



Dérouler par l'extérieur de la paroi et à l'avancement le pare pluie Odheo stop. Agraffer le produit aux montants de l'ossature bois ou aux panneaux de contreventement.

ÉTAPE 2



Agraffer dans la future zone de recouvrement et non pas dans la partie courante du pare pluie.

ÉTAPE 3



L'écran est maintenu définitivement par un tasseau vertical cloué au travers du pare pluie dans les montants de l'ossature bois. Le tasseau de section minimale de 36x20 mm crée une lame d'air de 2 cm entre le pare pluie et la face arrière du bardage.

ÉTAPE 4



Le pare pluie Odheo stop est posé avec des recouvrements :
Horizontaux supérieurs à 5 cm
Verticaux supérieurs à 10 cm

ÉTAPE 5



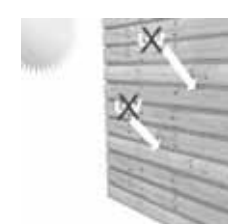
Vous pouvez utiliser des adhésifs de la gamme Coveo pour étancher la zone de recouvrement à l'air et à l'eau.

ÉTAPE 6



Utiliser des bandes pré coupées de pare pluie Odheo stop que vous fixez sur le pourtour du châssis de menuiserie en totale étanchéité à l'eau et au vent. Utilisez des bandes de petites dimensions pour faciliter la pose de l'adhésif Coveo et réaliser un travail soigné. Raccorder les bandes du pourtour de menuiserie, en respectant les recouvrements indiqués au point 4. Étancher les raccords avec l'adhésif Coveo.

ÉTAPE 7



Le pare pluie standard Odheo stop ne peut être exposé durablement aux UV sans être altéré. Il ne peut pas être utilisé pour des bardages ajourés. Le produit une fois mis en œuvre doit être protégé par un bardage fermé sous 8 jours.

Le produit Odheo stop UV 2000 peut lui être utilisé en bardage ajouré, consulter la fiche technique produit pour connaître les conditions limites d'emploi du produit.

COVÉO
LE PACTE ECO-CONSTRUCTION

www.coveo.fr

une marque d'IMERYS Toiture